

# 80列マルチスライスCTのご紹介

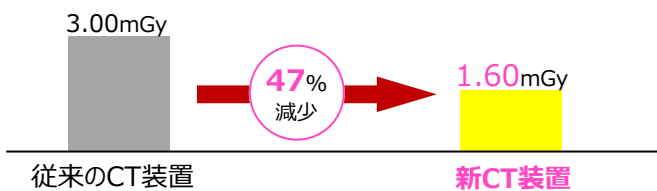
新潟健診プラザでは、2020年5月に80列マルチスライスCTを導入しました。  
CTは人体を透過したX線を検出器で感知し、コンピュータ解析を行うことで、人体の輪切りの断層画像を作成する装置です。

**新潟健診プラザ**  
2020年5月導入



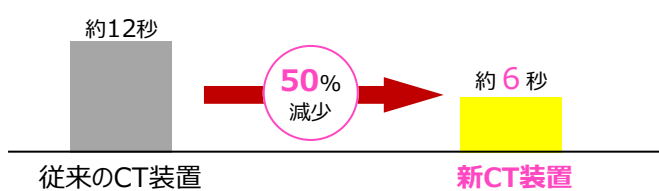
キヤノンメディカルシステムズ製80列マルチスライスCT『Aquilion Lightning Helios Edition』

## [1] 被ばく量 (CTDI vol) の比較



最新の被ばく低減機能を搭載しており、検査時の被ばくは、従来CT装置の半分になり、安心してご受診いただけます。

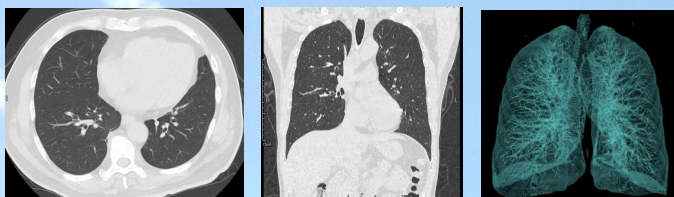
## [2] 撮影時間 (全肺野) の比較



検査時の息止め時間が、従来CT装置の半分以下になることで、画像の乱れが減り、より鮮明な画像を撮影することができます。

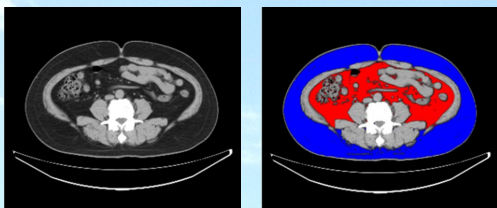
## オプション検査のご案内

■ 胸部CT検査..... **15,000円(税別)** / **7,000円(税別)** ※人間ドック受診時



胸部X線検査で心臓や腹部臓器に隠れて分かりにくい病変や、ごく小さな病変を発見することができます。

■ 内臓脂肪CT検査..... **3,000円(税別)**



ヘソ周りを1スライス撮影して内臓脂肪と皮下脂肪を計測します。生活習慣病対策に役立つ検査となっています。内臓脂肪は赤色、皮下脂肪は青色で示されます。内臓脂肪面積が100cm<sup>2</sup>以上となると内臓脂肪型肥満といわれます。



一般財団法人 健康医学予防協会

**新潟健診プラザ**